



**PORI**

# Talousraportti

Sivistystoimiala – opetus ja varhaiskasvatus

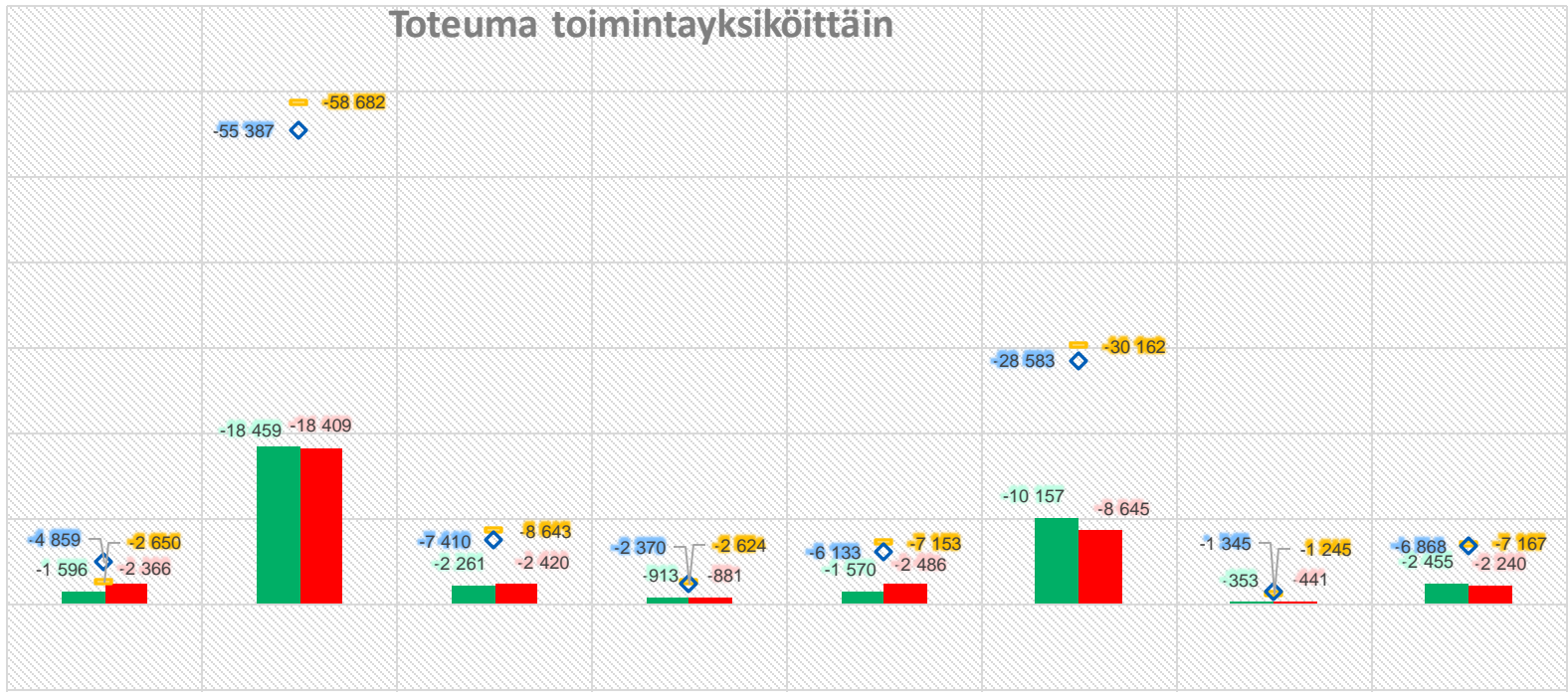
Tammi-huhtikuu 2024

# Tuloslaskelma

Tuloslaskelma	Alkuperäinen	KS	KS	Tammi-huhtikuu	KS:n	Tammi-	TP:n	Muutos ed.	Tilinpäätös
	käyttösuunnitelma	muutokset	muutettu	kumulatiivinen	toteuma	huhtikuu	toteuma	vuoteen	edellinen vuosi
<b>Toimintatuotot</b>	<b>9 502 739</b>		<b>9 502 739</b>	<b>3 597 281</b>	<b>37,9 %</b>	<b>2 249 142</b>	<b>21,9 %</b>	<b>59,9 %</b>	<b>10 252 090</b>
Myyntituotot	3 434 911		3 434 911	1 065 344	31,0 %	661 280	17,4 %	61,1 %	3 790 902
Maksutuotot	2 568 308		2 568 308	1 110 239	43,2 %	1 368 541	49,0 %	-18,9 %	2 791 473
Tuet ja avustukset	3 387 435		3 387 435	1 379 333	40,7 %	187 185	5,5 %	636,9 %	3 428 189
Muut toimintatuotot	112 085		112 085	42 366	37,8 %	32 135	13,3 %	31,8 %	241 525
<b>Toimintakulut</b>	<b>-127 827 693</b>		<b>-127 827 693</b>	<b>-41 361 836</b>	<b>32,4 %</b>	<b>-40 137 969</b>	<b>32,6 %</b>	<b>3,0 %</b>	<b>-123 207 282</b>
Henkilöstökulut	-83 831 251		-83 831 251	-26 302 869	31,4 %	-25 175 466	30,9 %	4,5 %	-81 345 644
Palvelujen ostot	-36 477 972		-36 477 972	-13 099 070	35,9 %	-12 785 277	36,9 %	2,5 %	-34 670 274
Aineet, tarvikkeet ja tavarat	-2 691 520		-2 691 520	-584 696	21,7 %	-537 557	20,3 %	8,8 %	-2 642 965
Avustukset	-4 223 230		-4 223 230	-1 217 274	28,8 %	-1 404 237	34,9 %	-13,3 %	-4 026 155
Muut toimintakulut	-603 720		-603 720	-157 927	26,2 %	-235 432	45,1 %	-32,9 %	-522 243
<b>Toimintakate</b>	<b>-118 324 954</b>		<b>-118 324 954</b>	<b>-37 764 555</b>	<b>31,9 %</b>	<b>-37 888 828</b>	<b>33,5 %</b>	<b>-0,3 %</b>	<b>-112 955 192</b>
<b>Rahoitustuotot ja -kulut</b>	<b>0</b>		<b>0</b>	<b>-82</b>		<b>-101</b>	<b>12,5 %</b>	<b>-18,7 %</b>	<b>-809</b>
Muut rahoitustuotot	0		0	-4		0	0,0 %	0,0 %	-48
Muut rahoituskulut	0		0	-78		-101	13,3 %	-22,6 %	-761
<b>Vuosikate</b>	<b>-118 324 954</b>		<b>-118 324 954</b>	<b>-37 764 638</b>	<b>31,9 %</b>	<b>-37 888 929</b>	<b>33,5 %</b>	<b>-0,3 %</b>	<b>-112 956 000</b>
<b>Poistot ja arvonalentumiset</b>	<b>-455 489</b>		<b>-455 489</b>	<b>-331 297</b>	<b>72,7 %</b>	<b>-255 402</b>	<b>28,0 %</b>	<b>29,7 %</b>	<b>-911 319</b>
<b>Tilikauden tulos</b>	<b>-118 780 444</b>		<b>-118 780 444</b>	<b>-38 095 935</b>	<b>32,1 %</b>	<b>-38 144 332</b>	<b>33,5 %</b>	<b>-0,1 %</b>	<b>-113 867 320</b>
<b>Tilikauden ylijäämä (alijäämä)</b>	<b>-118 780 444</b>		<b>-118 780 444</b>	<b>-38 095 935</b>	<b>32,1 %</b>	<b>-38 144 332</b>	<b>33,5 %</b>	<b>-0,1 %</b>	<b>-113 867 320</b>

# Toteuma toimintayksiköittäin

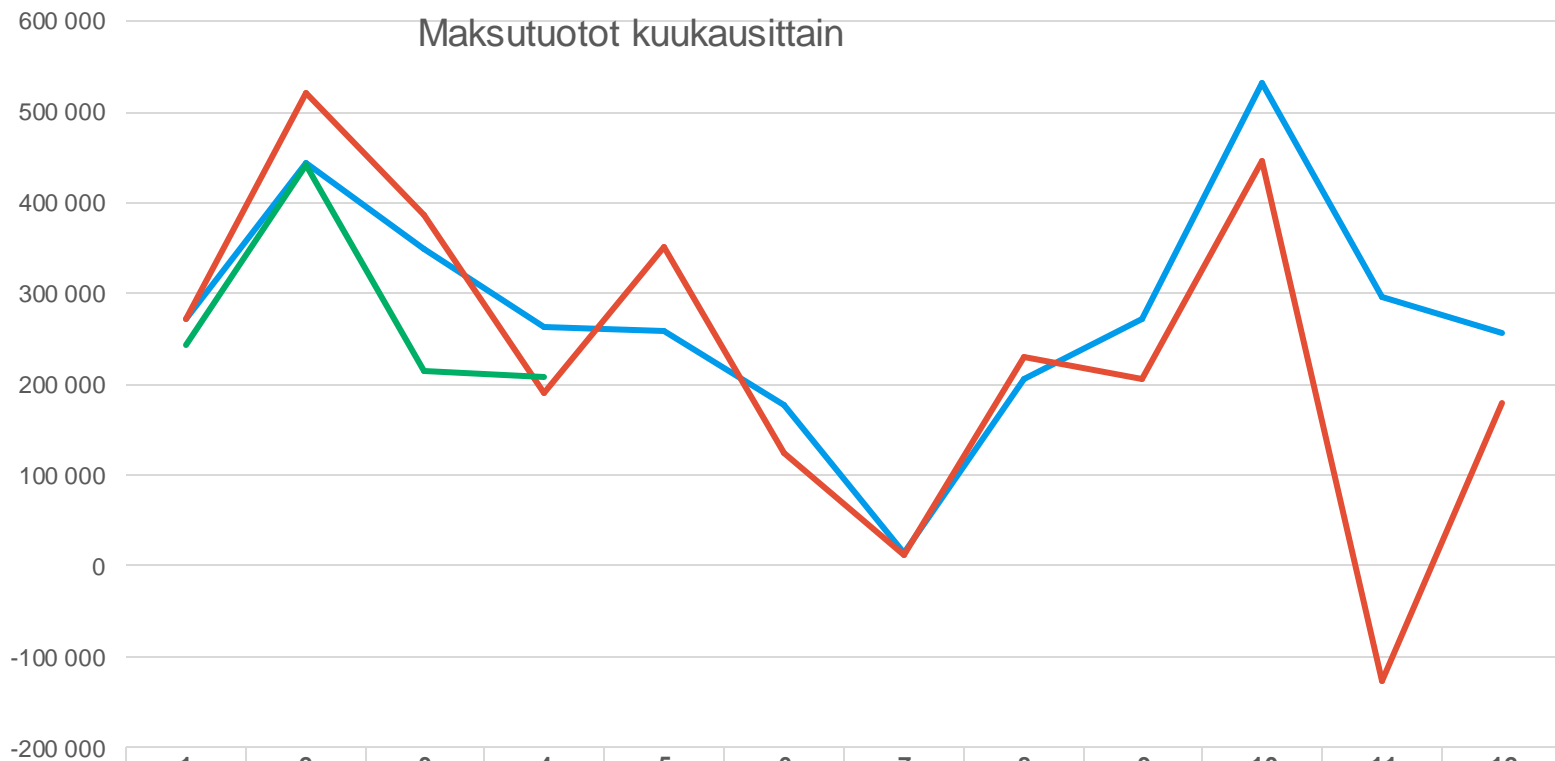
-70 000 000  
-60 000 000  
-50 000 000  
-40 000 000  
-30 000 000  
-20 000 000  
-10 000 000  
0  
10 000 000



1414000 Sivistystoimialan hallinto	1414100 Perusopetus	1414110 Lukiokoulutus	1414120 Sivistävä koulutus	1414200 Varhaiskasvatuksen yhteiset	1414210 Päiväkotihoidot	1414220 Perhepäivähoito	1414230 Yksityiset varhaiskasvatuspalvelut
141400 Sivistystoimialan hallinto	141410 Opetusyksikkö			141420 Varhaiskasvatuyksikkö			

■ Toteuma	-1 596 416	-18 458 741	-2 261 154	-913 066	-1 570 331	-10 156 622	-353 385	-2 454 841
■ Edellinen vuosi_kum	-2 366 173	-18 409 329	-2 419 797	-880 788	-2 485 824	-8 645 330	-441 242	-2 240 344
■ MKS koko vuosi	-2 649 959	-58 681 622	-8 643 056	-2 623 979	-7 152 676	-30 162 210	-1 244 588	-7 166 865
◆ TP_ed vuosi	-4 858 680	-55 387 033	-7 409 555	-2 370 209	-6 133 467	-28 583 329	-1 344 815	-6 868 104
Tot_kum vs_ed vuosi kum (%)	-32,53%	0,27%	-6,56%	3,66%	-36,83%	17,48%	-19,91%	9,57%
Tot.% MKS	60,24%	31,46%	26,16%	34,80%	21,95%	33,67%	28,39%	34,25%
Tot.% TP_ed vuosi	48,70%	33,24%	32,66%	37,16%	40,53%	30,25%	32,81%	32,62%

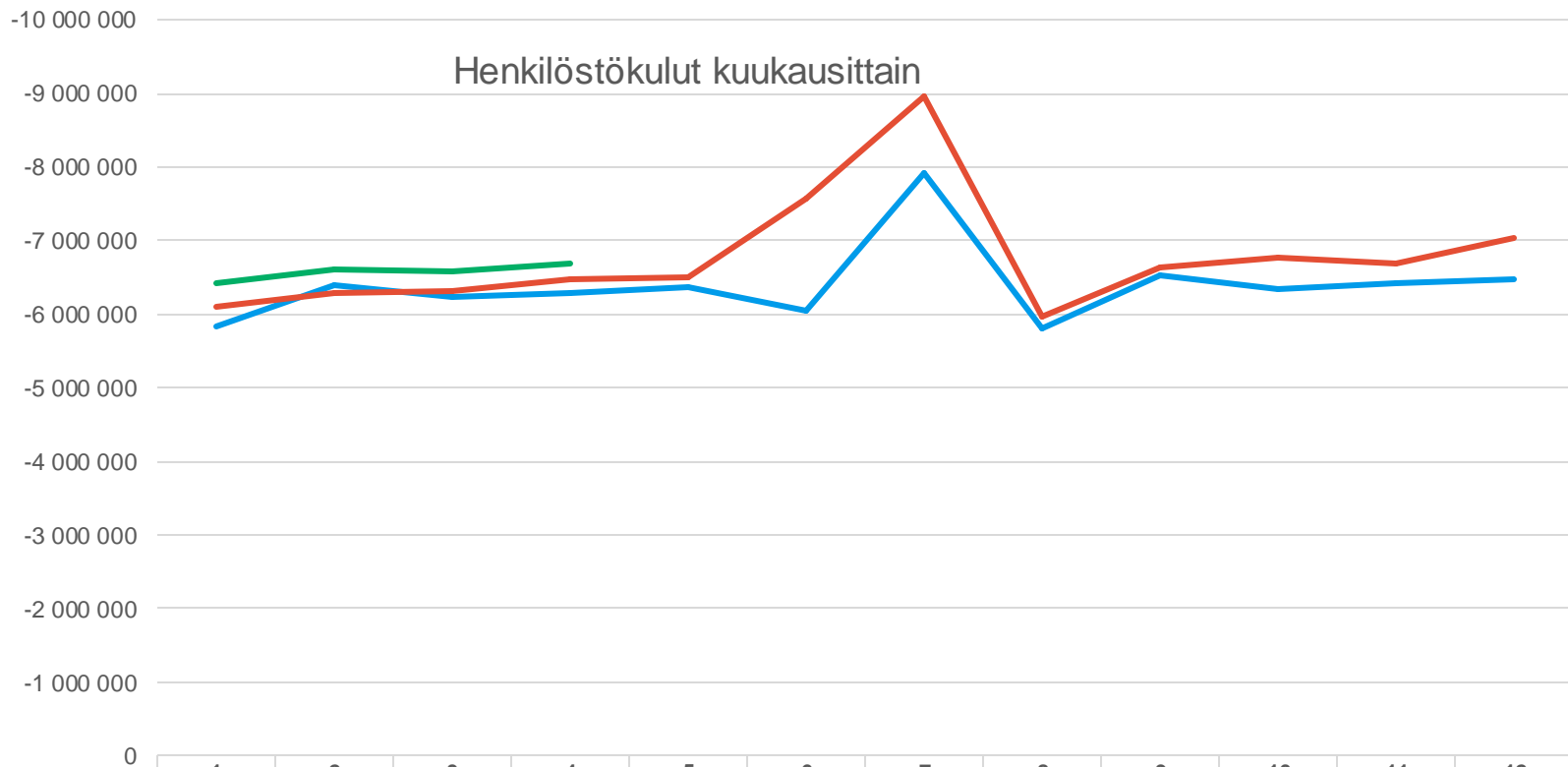
## Maksutuotot kuukausittain



	1	2	3	4	5	6	7	8	9	10	11	12
2022 - Maksutuotot	272 354	442 914	349 615	262 178	259 741	177 876	14 286	206 556	272 069	532 089	296 132	257 268
2023 - Maksutuotot	270 981	520 801	386 765	189 994	352 267	124 186	11 205	229 964	205 181	446 702	-125 848	179 277
2024 - Maksutuotot	243 991	442 578	214 862	208 808								



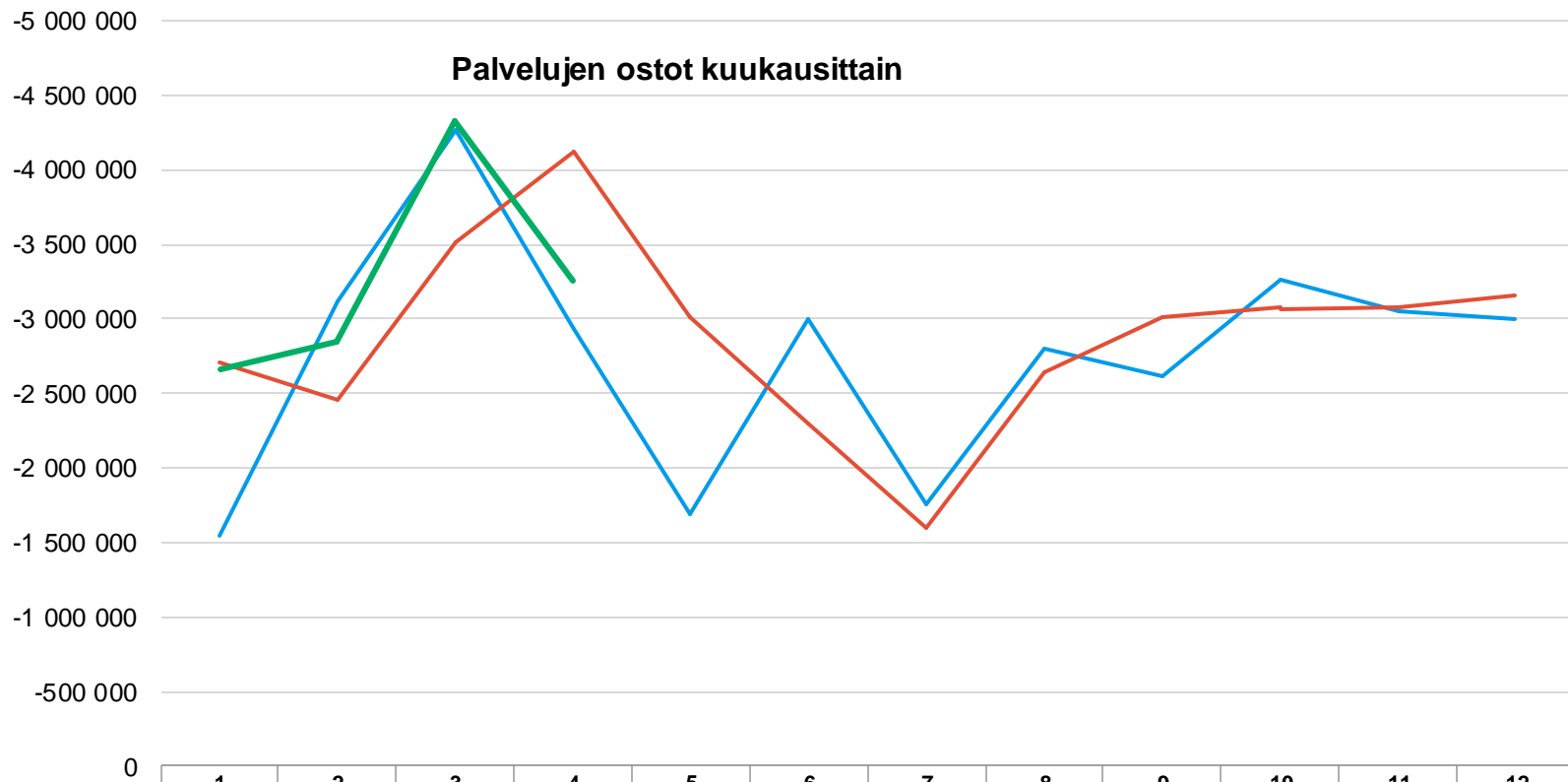
*Maksutuotot putoavat heinäkuussa lomakaudella. Palmgren-konservatorion ja Kansalaisopiston lukukausi- ja kurssimaksut kohdentuvat suurelta osin helmikuulle ja lokakuulle. Varhaiskasvatismaksujen aleneminen näkyy maksutuotoissa.*



	1	2	3	4	5	6	7	8	9	10	11	12
2022 - Henkilöstökulut	-5 838 483	-6 402 617	-6 237 610	-6 284 161	-6 364 506	-6 037 527	-7 925 965	-5 795 800	-6 523 148	-6 346 708	-6 410 111	-6 477 648
2023 - Henkilöstökulut	-6 089 128	-6 288 370	-6 321 823	-6 476 146	-6 509 256	-7 575 938	-8 957 516	-5 970 572	-6 642 791	-6 768 420	-6 699 272	-7 046 414
2024 - Henkilöstökulut	-6 410 261	-6 618 393	-6 587 120	-6 687 095								



*Henkilöstökulut ovat nousseet viime vuoden vastaavaan ajankohtaan nähden 4,5 %. Palkkojen sopimuskorotukset maksetaan kesäkuussa. Heinäkuussa maksettavat lomarahat aiheuttavat nousun henkilöstökuluihin.*



	1	2	3	4	5	6	7	8	9	10	11	12
2022 - Palvelujen ostot	-1 542 271	-3 114 852	-4 271 925	-2 934 267	-1 696 752	-2 995 994	-1 754 528	-2 803 300	-2 610 231	-3 270 014	-3 057 436	-3 000 646
2023 - Palvelujen ostot	-2 702 921	-2 454 986	-3 510 793	-4 116 577	-3 013 084	-2 304 723	-1 594 913	-2 641 361	-3 014 977	-3 077 780	-3 082 408	-3 155 752
2024 - Palvelujen ostot	-2 665 736	-2 853 783	-4 326 806	-3 252 745								



*Palvelujen ostot ovat korkeimmillaan keväällä, kun maksetaan yliopistojen Porin toiminnan avustuksia.*

-800 000

-700 000

-600 000

-500 000

-400 000

-300 000

-200 000

-100 000

0

## Aineet, tarvikkeet ja tavarat kuukausittain

	1	2	3	4	5	6	7	8	9	10	11	12
2022 - Aineet, tarvikkeet ja tavarat	-96 634	-103 241	-117 569	-389 436	-358 262	-65 896	-69 592	-514 808	-147 298	-108 876	-176 654	-203 075
2023 - Aineet, tarvikkeet ja tavarat	-78 235	-79 532	-76 827	-302 964	-491 513	-142 587	-43 681	-753 433	-157 227	-131 513	-184 224	-201 229
2024 - Aineet, tarvikkeet ja tavarat	-70 581	-76 587	-128 215	-309 313								



*Toisen asteen opintojen maksuttomuuden vuoksi lukiolaisille hankitut oppikirjat nostivat kertymää elokuussa 2022 ja 2023. Oppimateriaalihankintoja on nyt tehty aiemmin kuin viime keväänä. Myös hintojen nousu vaikuttaa hankintoihin. Kuukausittaista vaihtelua on vuosittain.*

# Investoinnit

Riviotsikot

Alkup. KS koko vuosi MKS koko vuosi Toteuma\_kum Jäljellä MKS

Riviotsikot	Alkup. KS koko vuosi	MKS koko vuosi	Toteuma_kum	Jäljellä MKS
14190 Kaupunki investoinnit				
141906 Koneet ja kalusto				
14190670 Muut koneet ja kalusto				
141906703 Sivistystoimiala				
1419067030_0008 Pohjoisväylän koulun varustaminen	-50 000	-50 000		-50 000
1419067030_0010 Chromebookit 2024	-640 000	-640 000	-476 329	-163 671
1419067030_0011 Lukion tietokoneet 2024	-245 000	-245 000		-245 000
1419067030_0012 Pasaasin vuokrapäiväkodin varustaminen	-100 000	-100 000		-100 000
1419067030_0013 Reposaaressen puukorttelin varustaminen	-50 000	-50 000		-50 000
1419067030_0014 Porin lukion kalusteet	-60 000	-60 000	-10 885	-49 115
1419067030_0015 Muut kalustohankinnat 2024	-120 000	-120 000		-120 000
<b>Kaikki yhteensä</b>	<b>-1 265 000</b>	<b>-1 265 000</b>	<b>-487 214</b>	<b>-777 786</b>

